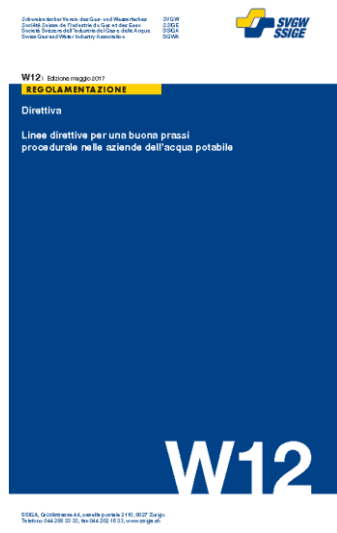


# Endress+Hauser

Parametri Analitici - Misure on-line in continuo

## Direttiva W12



# Endress+Hauser Parametri Analitici - Misure on-line Direttiva W12

## Controllo Autonomo da parte dell'azienda acqua potabile:

- **BPP > Buona Prassi Procedurale**

## Endress+Hauser Parametri Analitici - Misure on-line Direttiva W12

- **BPP > Buona Prassi Procedurale:**  
**prendere tutte le misure ..... in  
qualsiasi momento.....per garantire la  
qualità dell'acqua**

## HACCP

---

# Hazard Analysis and Critical Control Point



**Analisi dei rischi**



**Punti critici di controllo**

## HACCP

---

- **Hazard Analysis – Analisi dei rischi**
- **Acquifero > conoscenza**
- **Mappatura dei punti di pericolo sul territorio**

## HACCP

---

- **Critical Control Point – CCP - Punti critici di controllo**
- **Servono a limitare il rischio**
- **Devono indicare dei valori limite**
- **Devono essere chiare le azioni correttive in caso di supero dei valori limite**

# Endress+Hauser Parametri Analitici - Misure on-line Direttiva W12

## Misure on-line in continuo

**L'acqua scorre!!**

prendere tutte le misure ..... **in qualsiasi momento**.....per garantire la qualità

## Misure di analisi

---

Controllo qualità dell'acqua

Laboratorio +  
Monitoraggio continuo  
24 ore su 24 ore  
365 giorni l'anno





## Misure di analisi

# Misura pH

Segnala rischio chimico a monte dell'acquedotto



## Misure di analisi

# Misura Redox

Monitoraggio clorazione o inquinanti con forte consumo di O<sub>2</sub>  
Riduzione del valore Redox = inquinamento



## Misure di analisi

# Misura Torbidità

- Inquinamento rischio batteriologico



## Misure di analisi

# Misura Conducibilità

- Sale strade
- Durezza
- Inquinamento chimico



## Misure di analisi

---

# Misura Nitrati

- Inquinamento agricoltura, concimazioni
- Industrie che utilizzano acido nitrico



## Misure di analisi

---

# Misura SAC

- Controllo del carico organico



## Misure di analisi

# Piattaforma Liquiline Memosens



World leader in liquid analysis

Endress+Hauser receives Frost & Sullivan's Global Company of the Year Award



## Pannelli di analisi





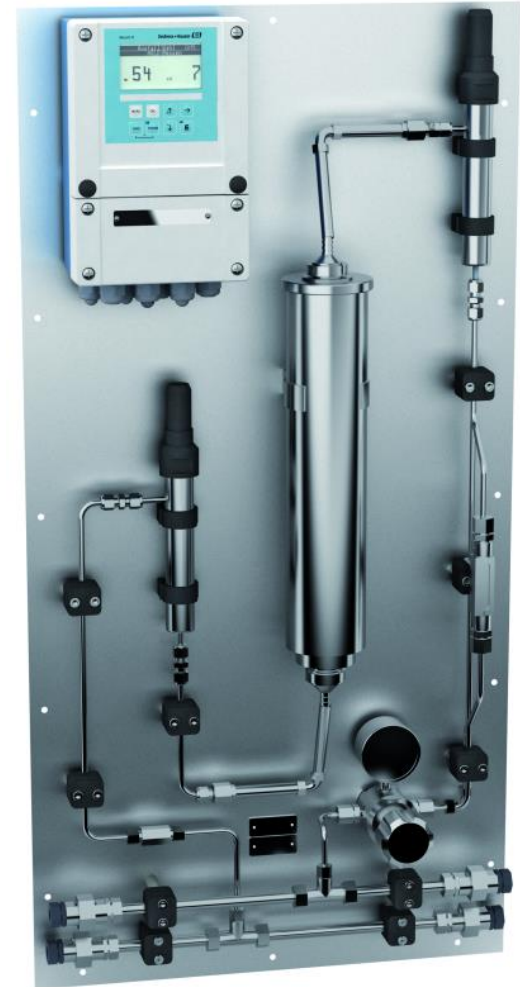
## Pannelli di analisi

---

### Soluzioni customizzate e modulari

#### Vantaggi:

- Facilità e rapidità di montaggio
- Spazi contenuti
- Semplicità di manutenzione
- Garanzia di corretto funzionamento



**Endress+Hauser**

**Direttiva W12**

**60% Problemi rilevati negli acquedotti sono riconducibili ad una scarsa documentazione e una carente registrazione dei dati**

## Registrazione e analisi dei dati

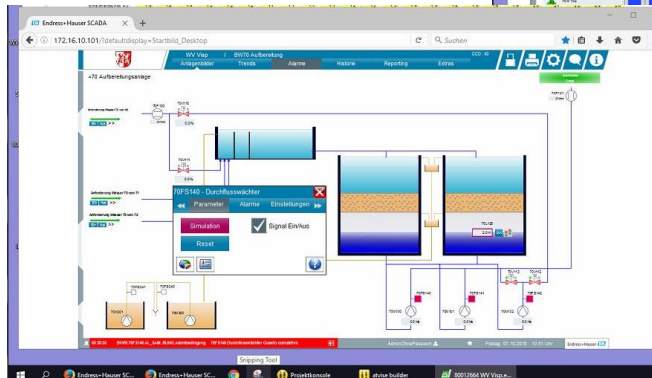
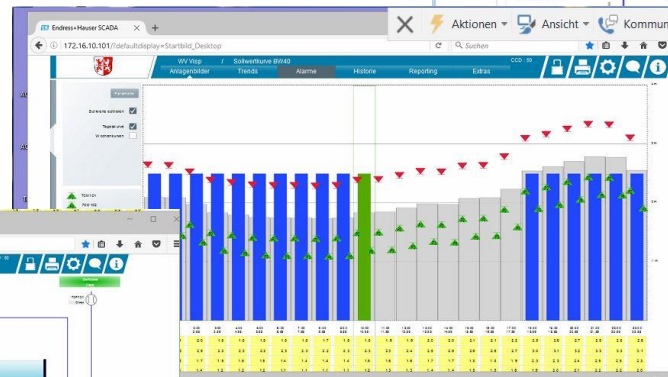
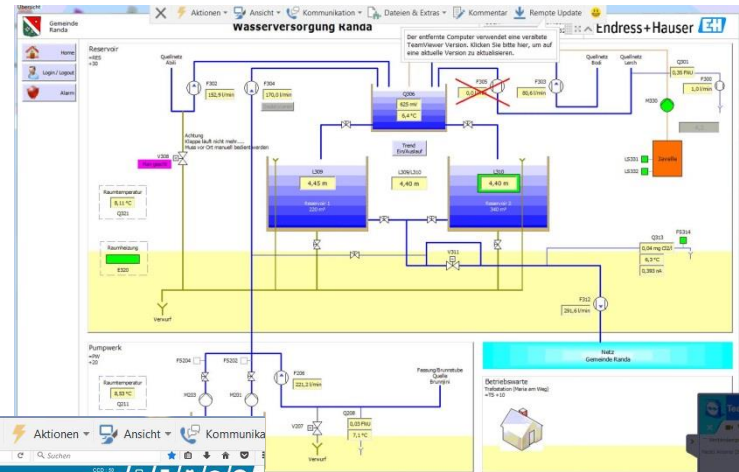
- Registrazione multiparametro universale
- Analisi storiche dei dati
- Messaggi di allarme



# Soluzioni per l'automazione

## Automazione Acquedotti

- Saas-Grund
- Grindel
- Oberdorf
- Dittingen



**Endress+Hauser**

**Direttiva W12**

**CCP devono essere costantemente controllati,  
verificati e mantenzionati**

## Service

---

### Servizi offerti:

- Messa in funzione
- Contratto di manutenzione
- Calibrazioni

### Contratti manutenzione in Ticino:

AAP Arbedo, AAP Castel S.Pietro,  
AAP Gambarogno, AAP Minusio,  
AAP Personico, AGE Chiasso,  
AIL Lugano, AMS Stabio



## Portfolio E+H per il settore acquedottistico

---

- Livello
- Pressione
- Portata
- Protezione sovratensioni
- Analisi
- Pannelli analisi
- Registrazione
- Servizio Tecnico
- Soluzioni per l'automazione